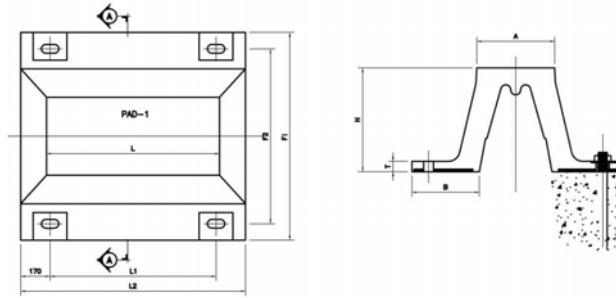


# DARNELLPROP

## DEFENSA DE GOMA TIPO TRAPEZOIDAL - DGH DGH ARCH TYPE RUBBER FENDER



Especificaciones Specifications	H	L	A	F1	F2	T	B	W
DGH 150	150	1000	98	300	240	22.5	96	37
DGH 200	200	1000	130	400	320	25	128	62
DGH 250	250	1000	164	500	410	27.5	160	85
DGH 300	300	1000	225	600	490	33	195	125
DGH 400	400	1000	300	800	670	40	260	205
DGH 500	500	1000	375	1000	840	45	325	325
DGH 600	600	1000	450	1200	1010	54	390	480
DGH 800	800	1000	600	1600	1340	72	520	875
DGH 1000	1000	1000	750	2000	1680	90	650	1400

Tipo Type	Deflexion - 45% - Deflection							
	Características / Performance							
	Baja Low (RL)		Estandar Standard (RO)		Alta High (RH)		Super Alta 1 Super High 1 (RS)	
	F	E	F	E	F	E	F	E
DGH 150	56	3	84	4	112	6	129	7

Tipo Type	Deflexion - 50% - Deflection							
	Características / Performance							
	Baja Low (RL)		Estandar Standard (RO)		Alta High (RH)		Super Alta 1 Super High 1 (RS)	
	F	E	F	E	F	E	F	E
DGH 150	76	4	113	5	151	7	174	8

Tipo Type	Deflexion - 52.5% - Deflection							
	Características / Performance							
	Baja Low (RL)		Estandar Standard (RO)		Alta High (RH)		Super Alta 1 Super High 1 (RS)	
	F	E	F	E	F	E	F	E
DGH 200	76	6	113	10	151	12	174	14
DGH 250	148	16	172	18	208	22	270	28
DGH 300	177	22	206	26	249	31	324	41
DGH 400	236	40	275	46	332	56	432	73
DGH 500	295	62	344	72	415	87	540	113
DGH 600	354	89	412	104	498	126	647	163
DGH 800	472	159	550	185	664	223	864	290
DGH 1000	590	248	688	289	830	349	1080	454

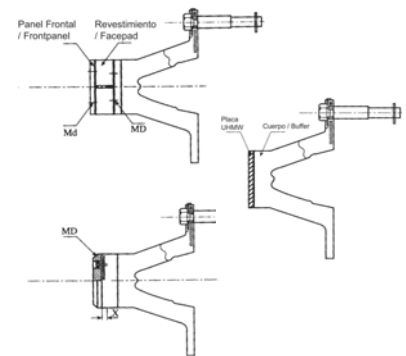
Tipo Type	Deflexion - 55% - Deflection							
	Características / Performance							
	Baja Low (RL)		Estandar Standard (RO)		Alta High (RH)		Super Alta 1 Super High 1 (RS)	
	F	E	F	E	F	E	F	E
DGH 200	104	7	153	11	204	13	234	15
DGH 250	205	17	239	19	288	23	375	30
DGH 300	246	24	286	28	346	33	450	44
DGH 400	328	43	382	49	461	60	600	78
DGH 500	410	66	478	77	576	93	750	121
DGH 600	492	95	572	111	692	135	899	175
DGH 800	656	170	764	198	922	239	1200	311
DGH 1000	820	266	956	310	1153	374	1500	486

### DGH-A:

- Es la última generación de defensas V, sustituyendo y mejorando las características de los modelos anteriores (Absorción energía DGH =  $V + 3 - 3.5\%$ ).
- Is the last generation of the V (arch) fenders, replacing and improving the performance of the last design (Absorción energía DGH =  $V + 3 - 3.5\%$ ).

### DGH-B:

- Defensa DGH que incorpora un revestimiento de UHMW-PE (Polietileno de Ultra Alta Densidad) en su frente, para reducir el coeficiente de fricción entre la defensa de goma y el casco del buque. Estas placas pueden ser instaladas en la defensa directamente o a través de un panel/pantalla de acero.
- DGH fender that installs UHMW-PE pad in top part of the DGH fender to reduce the friction coefficient between ships and fender and prolong the fender service life. It can be connected with face pad directly (bolts) or connected by from panel.



### DGH-C:

- Defensa DGH que adhiere la placa de UHMW-PE a la defensa de goma directamente a través de procedimientos y materiales avanzados.

FUERZA DE REACCION / REACTION FORCE: F (Kn)  
 ABSORCION DE ENERGIA / ENERGY ABSORPTION: E (Kn-M)  
 CONVERSION DE UNIDADES / UNIT CONVERTER: 1 Ton = 9.8 Kn  
 TOLERANCE / TOLERANCE:  $\pm 10\%$   
 UNIDADES / UNITS : mm

LAS ESPECIFICACIONES, CARACTERISTICAS Y TIPOS DE PRODUCTOS QUE APARECEN SON SOLAMENTE PARA REFERENCIA, Y ESTAN SUJETOS A CAMBIOS SIN PREVIO AVISO. EN CASO DE ESTAR INTERESADO EN ALGUNO DE NUESTROS PRODUCTOS LES ROGAMOS SE PONGAN EN CONTACTO CON NOSOTROS.  
 THE SPECIFICATIONS, PERFORMANCES AND TYPES THAT APPEARS ARE FOR REFERENCE ONLY, AND CAN BE CHANGED WITHOUT ADVICE. IF YOU ARE INTERESTED IN ANY OF OUR PRODUCTS, PLS CONTACT US.